



# BUDYNEK MIESZKALNY APARTAMENTOWY W SIADLE DOLNYM

RZUT PODDASZA - MIESZKANIE A14

SKALA 1:100



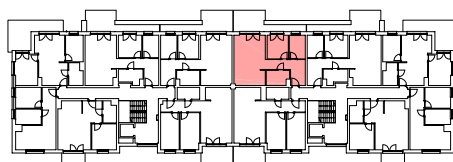
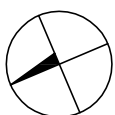
## MIESZKANIE A14

3/A14/1	PRZEDPOKÓJ	10,94m <sup>2</sup>
3/A14/2	ŁAZIENKA	5,61m <sup>2</sup>
3/A14/3	SALON Z A. KUCHENNYM	27,45m <sup>2</sup>
3/A14/4	POKÓJ	8,94m <sup>2</sup>
3/A14/5	GABINET	6,78m <sup>2</sup>
	POWIERZCHNIA UŻYTKOWA	59,72m <sup>2</sup>

### POWIERZCHNIE PRZYNALEŻNE

LOGGIA	17,16m <sup>2</sup>
--------	---------------------

RZUT PODDASZA - MIESZKANIE A14



LOKALIZACJA W BUDYNKU - SKALA 1:1000

PROJEKTANT:

PROJEKTOWANIE ARCHITEKTONICZNE  
mgr inż. arch. Dariusz Kędzierski